

# FERNAND'ELLES

## COMPAGNIE

### CONTACT

**Manouchka Récoché :**  
06 80 03 04 40  
r.manouchka@hotmail.fr

### DURÉE

**Spectacle :** 1h00

### ÉQUIPE

- > 1 comédienne
- > 2 comédiens
- > 1 régisseur



© Nolwenn Hervio

## TECHNIQUE

### SCÉNOGRAPHIE :

- > 2 murets en bois
- > 1 banc
- > 2 lampadaires avec ligne graduée 20 (voir plan page 3)
- > 1 lune à suspendre (voir plan page 3)
- > 1 piano électronique

### RÉGIE :

Les régies son et lumière doivent être rassemblées afin d'être manipulables simultanément par le régisseur de la compagnie (en salle ou en cabine très ouverte).

### PLATEAU :

- > ouverture 8 m
- > profondeur 6 m
- > hauteur sous perche 4,5 m
- > plateau noir
- > 3 plans de pendrillons noirs en velours à l'italienne
- > fond noir en velours

## LUMIÈRE

La compagnie se déplace avec sa console lumière et peut apporter les gélamines que vous n'auriez pas dans votre salle.  
Lumière public graduée sur la console.  
Pré-implantation lumière demandée.

### À FOURNIR :

- > 15 gradateurs 2 kW
- > 2 découpes 614 1 kW
- > 15 PC 1 kW
- > 4 cycliodes
- > 1 par 64 CP60
- > 2 Q500

### GÉLATINES :

- > Lee : 119, 156

## LOGES

Pour les comédiens et comédiennes besoin de loges avec douches, serviettes, portants et miroirs éclairés. Prévoir des bouteilles d'eau et de quoi grignoter avant le spectacle (fruits, fruits secs, yaourts, café, thé, fromage, charcuterie, pain, etc.)  
Retour plateau en loge.

## SON

### DIFFUSION SALLE :

- > Stéréo et adaptée à la salle

### DIFFUSION SCÈNE :

- > 2 retours à jardin et à cour

### PÉRIPHÉRIQUES :

- > 1 console type 12/4
- > 2 DI pour le piano à jardin (voir plan page 3)
- > 1 mini-jack pour sortie ordinateur

La compagnie se déplacera avec 3 DPA pour les comédiens (récepteurs au plateau).

## DÉROULÉ TYPE

- 9h00 - 12h30 :** installation du décor et réglages lumière
- 12h30 - 14h00 :** repas
- 14h00 - 15h00 :** conduite lumière et son
- 15h00 - 18h00 :** raccords comédiens
- 20h30 :** début du spectacle

## PATCH

GRADA	CIRCUIT	PROJECTEUR	NOMBRE	DÉSIGNATION	ACCESSOIRE	GÉLATINE
	1	PC 1 kW	2	face		156
	2	PC 1 kW	2	face		156
	4	PC 1 kW	2	contre		156
	5	PC 1 kW	2	contre		156
	6	PC 1 kW	2	latéraux	sol - H 1,60 m	156
	7	PC 1 kW	1	face	sol	156
	8	PC 1 kW	2	latéraux	sol - H 1,60 m	156
	9	par 64 CP60	1	face		156
	11	PC 1 kW	1	face	sol	156
	12	PC 1 kW	1	face	sol	156
	13	cycliode	2		sol	119
	14	cycliode	2		sol	119
	19	découpe 614	2	face	porte gobo	-
	20	lampadaire	2			-
	21	Q500	2	salle		-

## LÉGENDE

Murets :



Banc :



Lune :



Piano :



N'hésitez pas à me contacter. Il n'y a pas de problème, il n'y a que des solutions.

© Bastien Quatrehomme, régisseur : 06 36 80 10 03 - bastien.quatrehomme@legrandsouk.fr

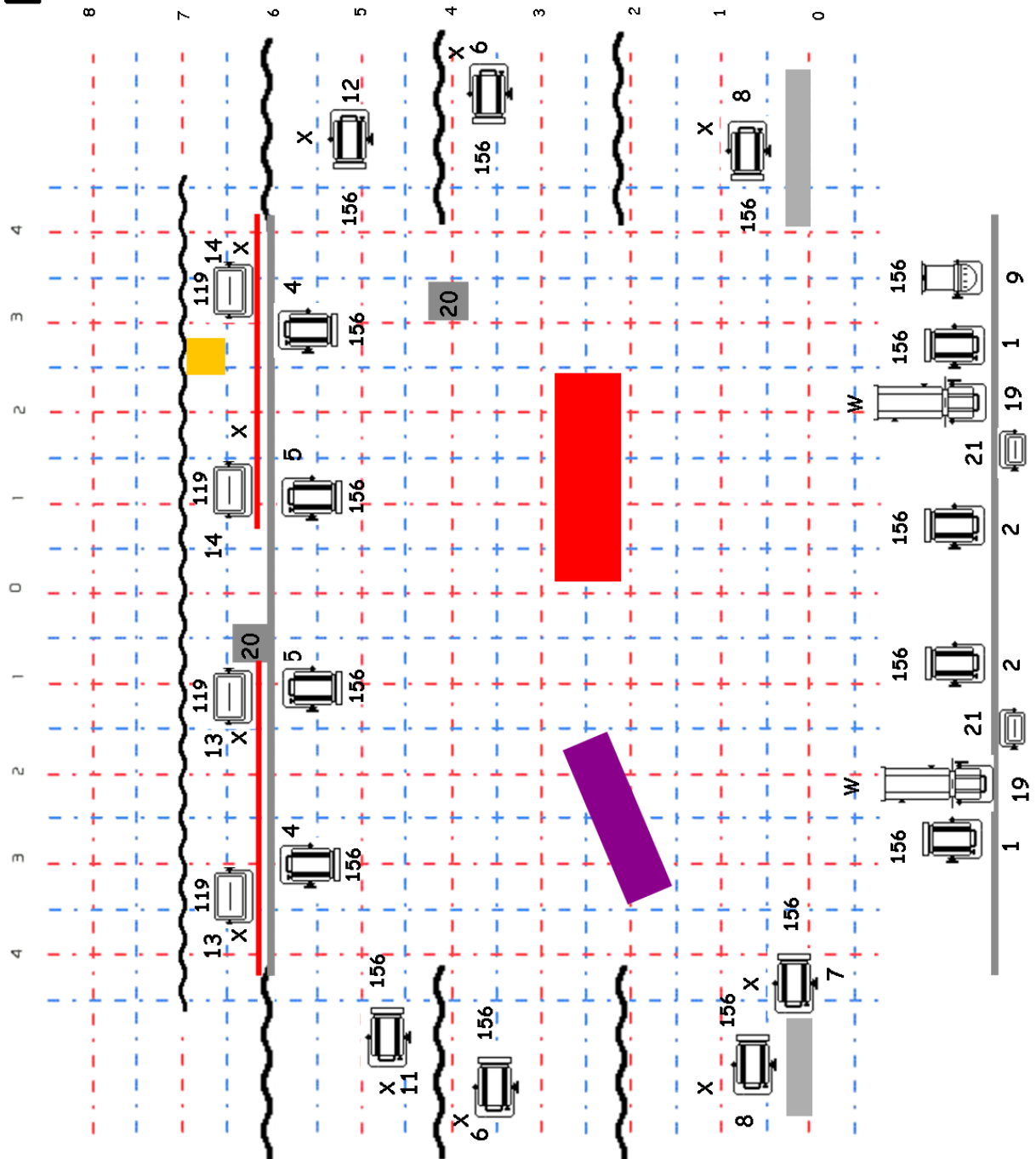
# Fernand'Elles

**Légende**

- 15 PC 1 kW
- 2 découpes 614 avec porte Gobo
- 4 cycliodes 1 kW
- 1 par 64 CP60
- 2 Q500 (salle)

**Gélatines**

- 4 x Lee 119 (cycliode)
- 15 x Lee 156 (PC)
- 1 x Lee 156 (par)



N'hésitez pas à me contacter. Il n'y a pas de problème, il n'y a que des solutions.