

ACTING

COMPAGNIE

CONTACT

Manouchka Récoché :
06 80 03 04 40
r. manouchka@hotmail.fr

DURÉE

Spectacle : 1h45

ÉQUIPE

- > 1 metteur en scène
- > 3 comédiens
- > 1 régisseur



© Clodette 45

TECHNIQUE

SCÉNOGRAPHIE :

- > 2 lits
- > 1 visuel suspendu
- > 1 télévision

RÉGIE :

Les régies son et lumière doivent être rassemblées afin d'être manipulables simultanément par le régisseur de la compagnie (en salle ou en cabine très ouverte).

PLATEAU :

- > ouverture 5 m
- > profondeur 5 m
- > hauteur sous perche 4,5 m
- > plateau noir
- > fond noir en velours

LUMIÈRE

La compagnie se déplace avec sa console lumière et peut apporter les gélamines que vous n'auriez pas dans votre salle.
Lumière public graduée sur la console.
Pré-implantation lumière demandée.

À FOURNIR :

- > 17 gradateurs 2 kW
- > 2 découpes 613 1 kW
- > 15 PC 1kW
- > 2 cyclodes

GÉLATINES :

- > Lee : 201 - 202 - 218 - 711

LOGES

Pour les comédiens et comédiennes besoin de loges avec douches, serviettes, portants et miroirs éclairés. Prévoir des bouteilles d'eau et de quoi grignoter avant le spectacle (fruits, fruits secs, yaourts, café, thé, fromage, charcuterie, pain, etc.)
Retour plateau en loge.

SON

DIFFUSION SALLE :

- > Stéréo et adaptée à la salle

DIFFUSION SCÈNE :

- > 2 retours en mono à jardin et à cour en fond de scène derrière le visuel

PÉRIPHÉRIQUES :

- > 1 console type 12/4
- > 1 mini-jack pour sortie ordinateur

DÉROULÉ TYPE

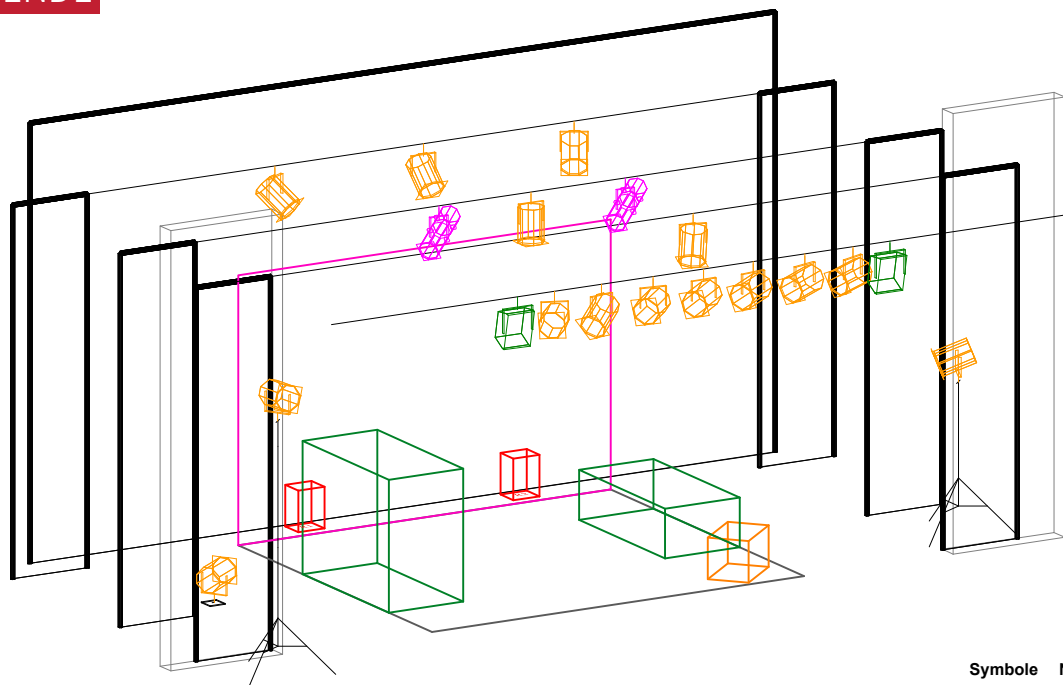
- 9h00 : installation du décor et réglages lumière
- 12h30 : repas
- 14h00 : conduite lumière et son
- 15h00 : raccords comédiens
- 19h00 : repas
- 20h30 : début du spectacle

PATCH

GRADA	CIRCUIT	PROJECTEUR	NOMBRE	DÉSIGNATION	ACCESSOIRE	GÉLATINE
	1	PC 1 kW	2	face		202
	2	PC 1 kW	1	face		202
	3	PC 1 kW	2	contre		201
	4	PC 1 kW	1	contre		201
	5	PC 1 kW	1	douche		201
	6	découpe 613	2	face	couteaux	201
	7	PC 1 kW	1	face		201
	8	PC 1 kW	1	face		711
	9	PC 1 kW	1	douche		201
	11	PC 1 kW	1	face	sol - H 3,00 m	711
	12	PC 1 kW	1	face	sol - H 0,50 m	202
	13	PC 1 kW	1	face	sol - H 1,70 m	218
	14	télévision	1		sol	-
	15	lampe	1		sol	-
	16	lampe	1		sol	-
	17	lampe	1		sol	-
	24	cycliode	2	salle		-

LÉGENDE

Acting



 Espace de jeu	 Télévision
 Visuel	 Lits
 Retour	

Symbole	Nom	Compte
	Découpe 613	2
	Cycliode	2
	PC 1Kw	15

Acting

