

MME MARGUERITE

COMPAGNIE

CONTACT

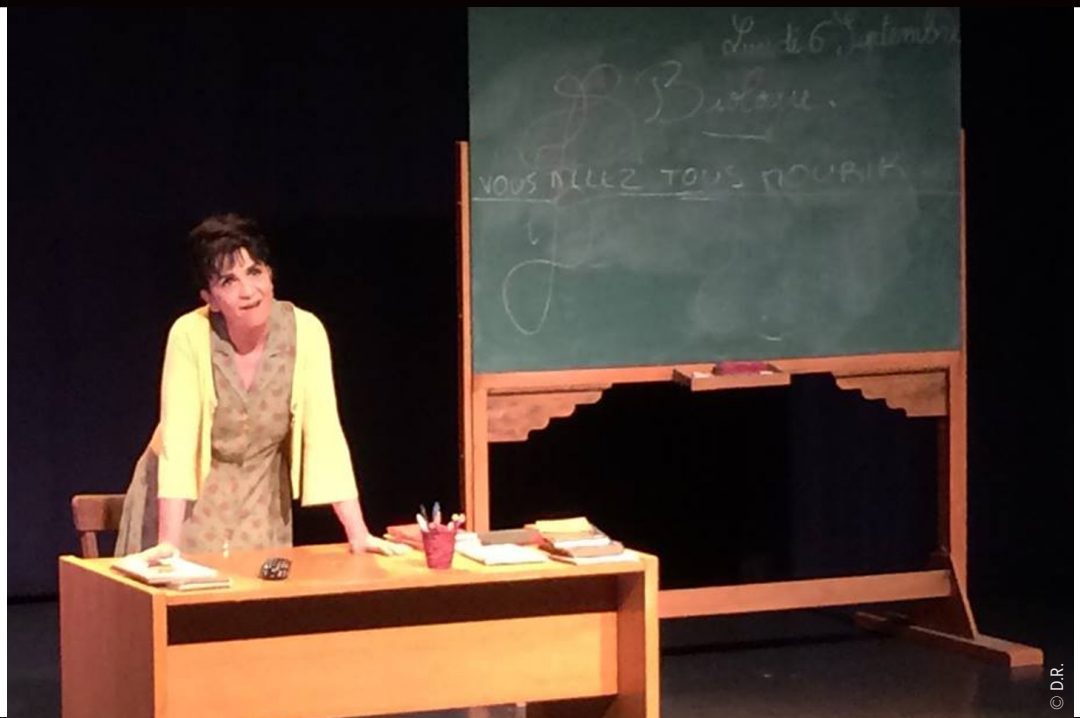
Manouchka Récoché :
06 80 03 04 40
r.manouchka@hotmail.fr

DURÉE

Spectacle : 1h45

ÉQUIPE

- > 1 comédienne
- > 1 comédien
- > 1 régisseur



© D.R.

TECHNIQUE

SCÉNOGRAPHIE :

- > 1 bureau
- > 1 tableau
- > 1 étagère
- > 1 pendule suspendue

RÉGIE :

Les régies son et lumière doivent être rassemblées afin d'être manipulables simultanément par le régisseur de la compagnie (en salle ou en cabine très ouverte).

PLATEAU :

- > ouverture 8 m
- > profondeur 6 m
- > hauteur sous perche 4,5 m
- > plateau noir
- > 2 plans de pendrillons noirs en velours à l'italienne
- > fond noir en velours

LUMIÈRE

La compagnie se déplace avec sa console lumière et peut apporter les gélamines que vous n'auriez pas dans votre salle.
Lumière public graduée sur la console.
Pré-implantation lumière demandée.

À FOURNIR :

- > 14 gradateurs 2 kW
- > 2 découpes 614 1 kW
- > 2 découpes 613 1 kW
- > 12 PC 1 kW
- > 4 par 64 CP62
- > 2 cyclode

GÉLATINES :

- > Lee : 154 - 286 - 709 - 712

LOGES

Pour les comédiens et comédiennes besoin de loges avec douches, serviettes, portants et miroirs éclairés. Prévoir des bouteilles d'eau et de quoi grignoter avant le spectacle (fruits, fruits secs, yaourts, café, thé, fromage, charcuterie, pain, etc.)
Retour plateau en loge.

SON

DIFFUSION SALLE :

- > Stéréo et adaptée à la salle

DIFFUSION SCÈNE :

- > 2 retours à jardin et à cour

PÉRIPHÉRIQUES :

- > 1 console type 12/4
- > 1 mini-jack pour sortie ordinateur

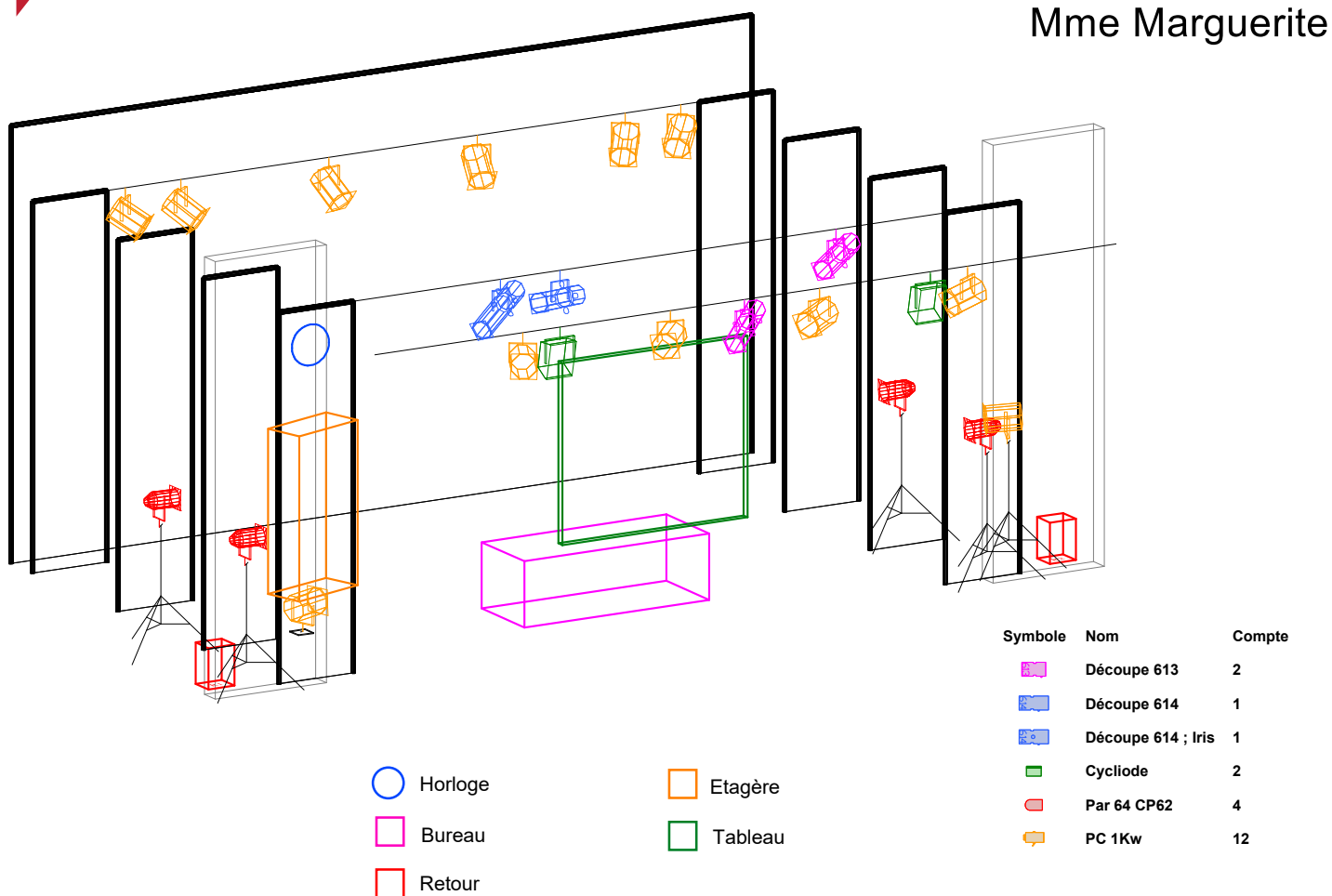
DÉROULÉ TYPE

- 9h00 : installation du décor et réglages lumière
- 12h30 : repas
- 14h00 : conduite lumière et son
- 15h00 : raccords comédiens
- 19h00 : repas
- 20h30 : début du spectacle

PATCH

GRADA	CIRCUIT	PROJECTEUR	NOMBRE	DÉSIGNATION	ACCESSOIRE	GÉLATINE
	1	PC 1 kW	2	face		154
	2	PC 1 kW	2	face		154
	3	PC 1 kW	2	contre		286
	4	PC 1 kW	2	contre		286
	5	par 64 CP62	2	latéraux	sol - H 1,60 m	709
	6	par 64 CP62	2	latéraux	sol - H 1,60 m	709
	7	PC 1 kW	2	contre		712
	8	PC 1 kW	1	latéraux	sol - H 1,60 m	712
	9	découpe 613	1	face	cou-teaux	154
	11	découpe 614	1	face	cou-teaux	154
	12	cycliode	2	public		-
	13	découpe 613	1	face	cou-teaux	154
	14	PC 1 kW	1	latéraux	sol - H 0,50m	712
	15	découpe 614	1	face	iris	154

LÉGENDE



Mme Marguerite

