

COUPLE OUVERT À DEUX BATTANTS

COMPAGNIE

CONTACT

Manouchka Récoché :
06 80 03 04 40
r.manouchka@hotmail.fr

DURÉE

Spectacle : 1h

ÉQUIPE

- > 1 comédienne
- > 2 comédiens
- > 1 régisseur



TECHNIQUE

SCÉNOGRAPHIE :

- > 2 portes
- > 1 sol noir
- > 1 cadre suspendu (prévoir un lest de 10 Kg)
- > 1 table
- > 1 machinerie

RÉGIE :

Les régies son et lumière doivent être rassemblées afin d'être manipulables simultanément par le régisseur de la compagnie (en salle ou en cabine très ouverte).

PLATEAU :

- > ouverture 7 m
- > profondeur 7 m
- > hauteur sous perche 4,5 m
- > plateau noir
- > 3 plans de pendrillons noirs en velours à l'italienne
- > fond noir en velours

LUMIÈRE

La compagnie se déplace avec sa console lumière et peut apporter les gélamines que vous n'auriez pas dans votre salle.
Lumière public graduée sur la console.
Pré-implantation lumière demandée.

À FOURNIR :

- > 21 gradateurs 2 kW
- > 4 découpes 614 1 kW
- > 16 PC 1kW
- > 7 Par 64 cp62
- > 2 cycliodes

GÉLATINES :

- > Lee : 128 - 152 - 154 - 156 - 195 - 202

LOGES

Pour les comédiens et comédiennes besoin de loges avec douches, serviettes, portants et miroirs éclairés. Prévoir des bouteilles d'eau et de quoi grignoter avant le spectacle (fruits, fruits secs, yaourts, café, thé, fromage, charcuterie, pain, etc.)
Retour plateau en loge.

SON

DIFFUSION SALLE :

- > Stéréo et adaptée à la salle

DIFFUSION SCÈNE :

- > 2 retours en mono à jardin et à cour milieu de scène derrière les pendrillons à l'italienne

PÉRIPHÉRIQUES :

- > 1 console type 12/4
- > 1 mini-jack pour sortie ordinateur

DÉROULÉ TYPE

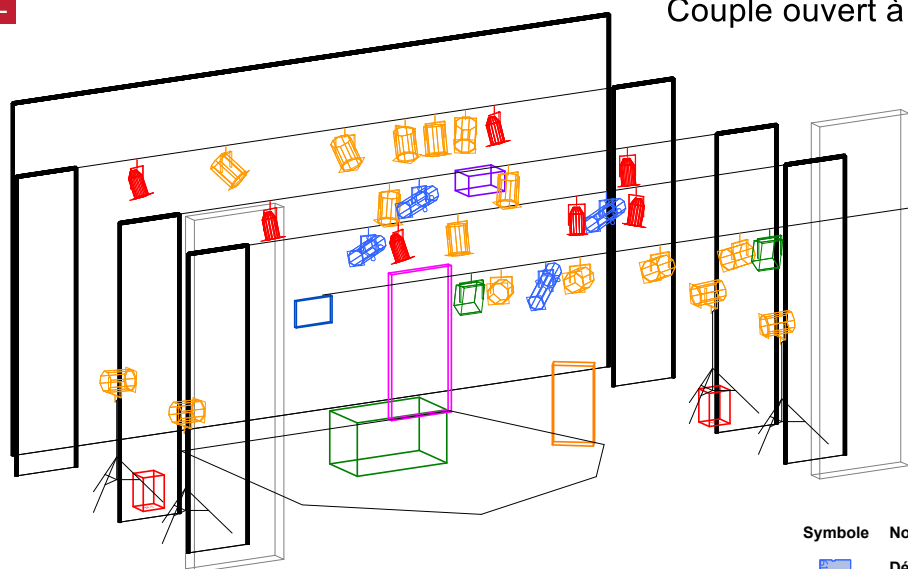
- 9h00 : installation du décor et réglages lumière
- 12h30 : repas
- 14h00 : conduite lumière et son
- 15h00 : raccords comédiens
- 19h00 : repas
- 20h30 : début du spectacle

PATCH

GRADA	CIRCUIT	PROJECTEUR	NOMBRE	DÉSIGNATION	ACCESSOIRE	GÉLATINE
	1	PC 1 kW	2	face		152
	2	PC 1 kW	2	face		152
	3	PC 1 kW	2	contre		156
	4	PC 1 kW	1	contre		156
	5	PC 1 kW	2	douche		156
	6	PC 1 kW	2	latéraux	sol - H 1,50 m	154
	7	PC 1 kW	2	latéraux	sol - H 1,50 m	154
	8	Par 64 cp62	1	douche		202
	9	Par 64 cp62	2	douche		202
	10	Par 64 cp62	1	douche		202
	11	Par 64 cp62	1	douche		202
	12	Par 64 cp62	1	douche		202
	13	Par 64 cp62	1	douche		202
	14	découpe 614	1	face	couteaux	152
	15	PC 1 kW	1	contre		195
	16	découpe 614	1	face	couteaux	152
	18	découpe 614	1	face	couteaux	152
	19	découpe 614	1	face	couteaux	152
	20	PC 1 kW	1	contre		128
	21	PC 1 kW	1	contre		195
	24	cycliode	2	public		-

LÉGENDE

Couple ouvert à deux battants



	Espace de jeu
	Porte
	Retour
	Machinerie
	Meuble
	Table
	Tableau

Symbole	Nom	Compte
	Découpe 614	4
	Cycliode	2
	Par 64 CP62	7
	PC 1Kw	16

Couple ouvert à deux battants

