

LE MARDI À MONOPRIX

COMPAGNIE

CONTACT

Manouchka Récoché :
06 80 03 04 40
r.manouchka@hotmail.fr

DURÉE

Spectacle : 1h05

ÉQUIPE

- > 1 comédienne
- > 1 metteur en scène
- > 1 régisseur

LE MARDI À MONOPRIX

Emmanuel Darley



Le Grand Souk © D.R.

TECHNIQUE

SCÉNOGRAPHIE :

- > 1 wagon de train

RÉGIE :

Les régies son et lumière doivent être rassemblées afin d'être manipulables simultanément par le régisseur de la compagnie (en salle ou en cabine très ouverte).

PLATEAU :

- > ouverture 6 m
- > profondeur 5 m
- > hauteur sous perche 4,5 m
- > plateau noir
- > 2 plans de pendrillons noirs en velours à l'italienne
- > fond noir en velours

VIDÉO

La compagnie arrive avec un vidéo projecteur 5000 lumens courte focale installé derrière le décors au sol. Nous arrivons aussi avec une liaison SDI régie-plateau et un shutter vidéo.

A fournir : un socle de 50cm de haut pour passer le VP

Merci de nous signaler si vous disposez de ces choses là.

LUMIÈRE

La compagnie se déplace avec sa console lumière et peut apporter les gélamines que vous n'auriez pas dans votre salle.
Lumière public graduée sur la console.
Pré-implantation lumière demandée.

À FOURNIR :

- > 12 gradateurs 2 kW
- > 1 découpes 614 1 kW
- > 4 découpes 613 1 kW
- > 12 PC 1kW
- > 2 cycliodes
- > 1 direct (vidéo)

GÉLATINES :

- > Lee : 152 - 201 - 202 - 711

LOGES

Pour les comédiens et comédiennes besoin de loges avec douches, serviettes, portants et miroirs éclairés. Prévoir des bouteilles d'eau et de quoi grignoter avant le spectacle (fruits, fruits secs, yaourts, café, thé, fromage, charcuterie, pain, etc.)

Retour plateau en loge.

SON

DIFFUSION SALLE :

- > Stéréo et adaptée à la salle

DIFFUSION SCÈNE :

- > 2 retours à jardin et à cour derrière le décor

PÉRIPHÉRIQUES :

- > 1 console type 12/4
- > 2 mini-jack pour sortie ordinateur

DÉROULÉ TYPE

9h00 : installation du décor et réglages lumière

12h30 : repas

14h00 : conduite lumière et son

15h00 : raccords comédiens

19h00 : repas

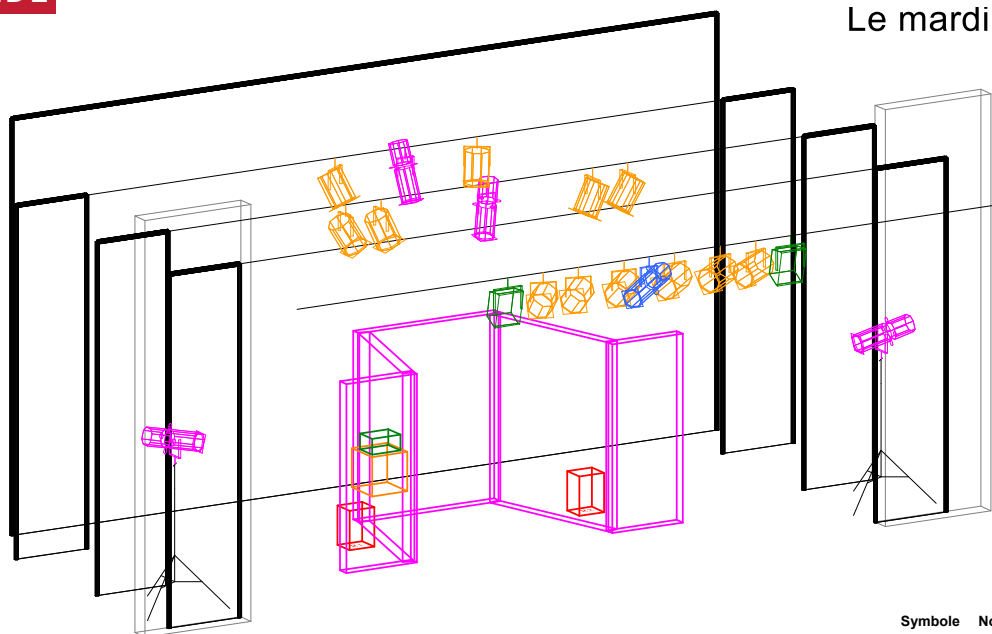
20h30 : début du spectacle

PATCH

GRADA	CIRCUIT	PROJECTEUR	NOMBRE	DÉSIGNATION	ACCESSOIRE	GÉLATINE
	1	PC 1 kW	2	face		202
	2	PC 1 kW	1	face		202
	3	PC 1 kW	2	face		152
	4	PC 1 kW	1	face		152
	5	découpe 613	1	contre		201
	6	PC 1 kW	2	contre		152
	7	PC 1 kW	2	latéraux		201
	8	PC 1 kW	2	latéraux		152
	9	découpe 613	1	douche		201
	10	découpe 614	1	face		711
	11	découpe 613	2	latéraux	sol - H 1,50 m	201
	20	cycliode	2	public		-

LÉGENDE

Le mardi à monoprix



- Décor
- Socle
- Retour
- Vidéo projecteur

Symbole	Nom	Compte
□	Découpe 613	4
□	Découpe 614	1
□	Cycliode	2
□	PC 1Kw	12

Le mardi à monoprix

