

BOULEVARD DU BOULEVARD

COMPAGNIE

CONTACT

Manouchka Récoché :
06 80 03 04 40
r.manouchka@hotmail.fr

DURÉE

Spectacle : 1h15

ÉQUIPE

- > 4 comédiennes
- > 5 comédiens
- > 1 régisseur



© Clodette45

TECHNIQUE

SCÉNOGRAPHIE :

- > 1 décors de fond de scène de 8m de long
- > 1 canapé
- > 1 bureau
- > beaucoup d'accessoires
- > prévoir 2 lest de 20 Kg

RÉGIE :

Les régies son et lumière doivent être rassemblées afin d'être manipulables simultanément par le régisseur de la compagnie (en salle ou en cabine très ouverte).

PLATEAU :

- > ouverture 10 m
- > profondeur 7 m
- > hauteur sous perche 4,5 m
- > plateau noir
- > 3 plans de pendrillons noirs en velours à l'italienne
- > fond noir en velours avec dégagement 1m derrière pour circulation

LUMIÈRE

La compagnie se déplace avec sa console lumière et peut apporter les gélamines que vous n'auriez pas dans votre salle.
Lumière public graduée sur la console.
Pré-implantation lumière demandée.

À FOURNIR :

- > 16 gradateurs 2 kW
- > 4 découpes 613 1 kW
- > 21 PC 1kW
- > 2 cyclodes

GÉLATINES :

- > Lee : 075 - 134 - 152 - 182

LOGES

Pour les comédiens et comédiennes besoin de loges avec douches, serviettes, portants et miroirs éclairés. Prévoir des bouteilles d'eau et de quoi grignoter avant le spectacle (fruits, fruits secs, yaourts, café, thé, fromage, charcuterie, pain, etc.)
Retour plateau en loge.

SON

DIFFUSION SALLE :

- > Stéréo et adaptée à la salle

DIFFUSION SCÈNE :

- > 2 retours en stéréo à jardin et à cour en fond de scène derrière les pendrillons à l'italienne

PÉRIPHÉRIQUES :

- > 1 console type 12/4
- > 1 mini-jack pour sortie ordinateur

DÉROULÉ TYPE

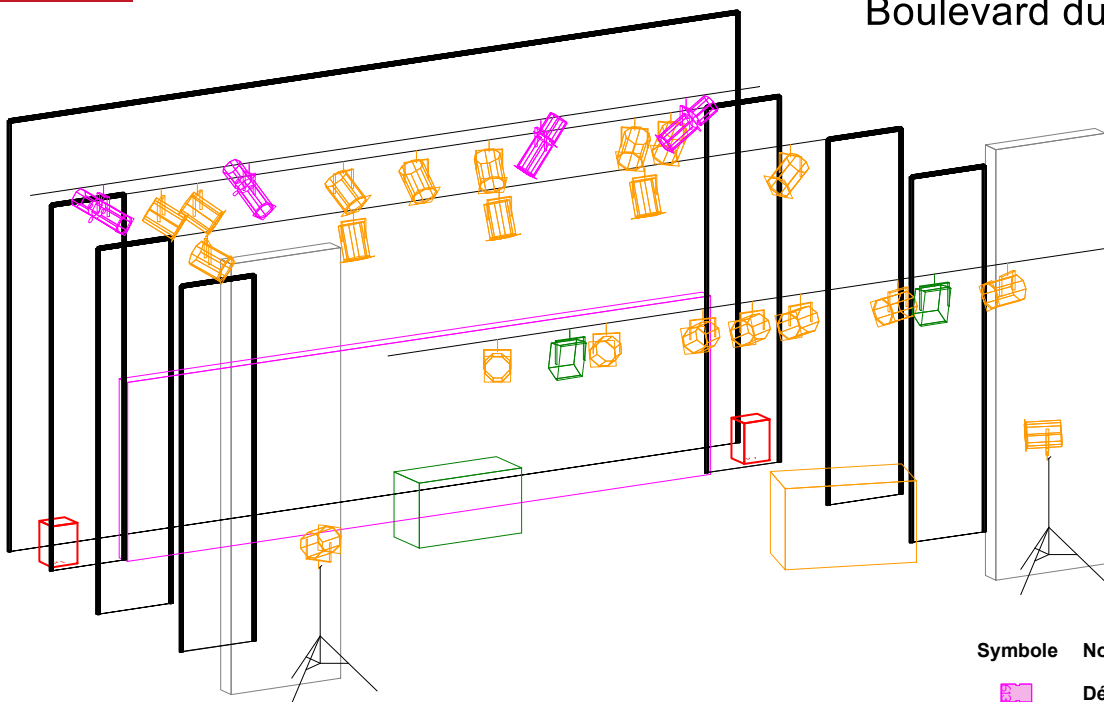
- 9h00 : installation du décor et réglages lumière
- 12h30 : repas
- 14h00 : conduite lumière et son
- 15h00 : raccords comédiens
- 19h00 : repas
- 20h30 : début du spectacle

PATCH

GRADA	CIRCUIT	PROJECTEUR	NOMBRE	DÉSIGNATION	ACCESSOIRE	GÉLATINE
	1	PC 1 kW	2	face		152
	2	PC 1 kW	2	face		152
	3	PC 1 kW	2	face		152
	4	PC 1 kW	2	contre		134
	5	PC 1 kW	2	contre		134
	6	PC 1 kW	2	douche		134
	7	PC 1 kW	1	douche		134
	8	PC 1 kW	1	face		152
	9	PC 1 kW	3	contre		075
	10	PC 1 kW	1	latéraux	sol - H 1,50 m	152
	11	PC 1 kW	1	latéraux	sol - H 1,50 m	152
	12	découpe 613	2	douche	couteaux	152
	13	découpe 613	2	douche	couteaux	152
	14	PC 1 kW	2	latéraux		182
	24	cycliode	2	public		-

LÉGENDE

Boulevard du Boulevard



Symbole	Nom	Compte
	Découpe 613	4
	Cycliode	2
	PC 1Kw	21

	Décor			Canapé	
	Retour			Bureau	

Boulevard du Boulevard

